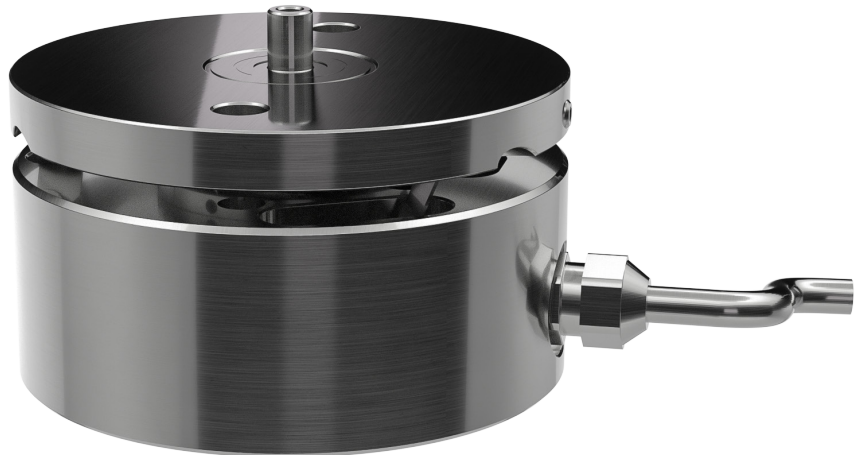


Rundantriebe « CVF »

Circular Vibratory Drive - Fine Line « CVF »



CVF-100-F1

Unsere Produktvorteile:

- Kompakte Bauweise
- Dank Piezo-Technologie, optimal für sehr kleine, dünne und Mikro- Teile
- Höhere Vorschubgeschwindigkeiten als bei herkömmlichen Vibrationsrundantriebe.
- Feinste piezoelektrische Vibrationseigenschaften mit Amplitudenbereich von 4 bis 8µm.
- Sehr einfache Montagebarkeit, Befestigung von unten/oben möglich
- Standardgrösse kompatibel und austauschbar mit Vibrations-Rundantriebe CVC.100
- Förderrichtung: Im Uhrzeiger- oder Gegenuhrzeigersinn

Eckdaten:

- Bauhöhe: 55mm
- Aussendurchmesser: 100 mm
- Elektrischer Anschluss: 230V/50Hz
- Sonderausführungen 110V/60Hz auf Anfrage

Technische Daten:

Eigenschaften für Standard Ausführung	Bauform	CVF-F1				
	Einheit	100				
Gewicht	Kg	2.40				
Nutzlast max.	Kg	0.35				
Stromaufnahme	A	0.20				
Schwingmagnete	Stk	8				
Federblätter	Stk	4				
Lärmemission	dB	< 70		< 75		
Elektr. Version (CH+EU)	V / HZ	230V / 50Hz				
Electr. version (US)*	V / HZ	110V / 60Hz				
Temperatur-Umgebung	°C	+10 bis +45				
Schutzart	IP	40				

Optionen und Zubehöre:

- Vibrations-Antriebsteuerung
- Bunkersystem mit Füllstand-Überwachung
- Funktionelles Zuführungsmodul mit Aussortierung, Linearschiene und Vereinzelung
- Elektrische Sonder-Ausführung (US), 110V/60Hz* auf Anfrage

Artikel-Nr. ID:

CVF	-	100	-	F1	CW / CCW
-----	---	-----	---	----	----------

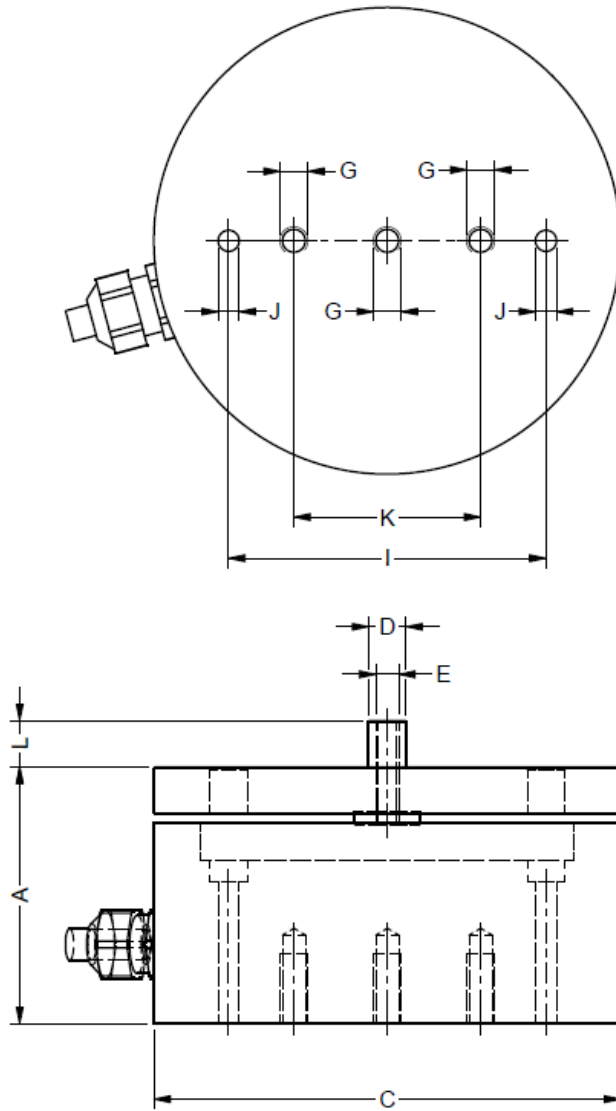
CW: Uhrzeigersinn
CCW: Gegenuhrzeigersinn

Bauform: F1

Grösse: Aussendurchmesser (mm)

CVF: Circular Vibratory Drive – Fine (Vibrations-Rundantrieb Piezo)

Abmessungen:



Artikel-Nr. ID:	Dreh- richtung	Abmessungen (in mm)											
		A	B	C	D	E	F	G	H	I	J	K	L
CVF-100-F1-CW	CW	55	-	100	8	M5	-	M6	-	68	4.5	40	10
CVF-100-F1-CCW	CCW												

CW: Uhrzeigersinn, CCW: Gegenuhrzeigersinn